



Odporność na włamanie: Klasa I wg Normy EN 1143-1

Odporność przeciwogniowa: stopień zabezpieczenia S 60 P wg Normy EN 1047-1

Sejfy zostały poddane testom przeciwogniowym i uderzeniowym o czasie trwania 1 godz. w temp. do 1090°C.

Model polecany do przechowywania:

- dokumentów
- rzeczy wartościowych
- broni (patrz katalog - wyposażenie dodatkowe)

Opis produktu

Seria Wuppertal - sejfy do przechowywania dokumentów i rzeczy wartościowych ze specjalnym systemem uszczelek i wypełnień gwarantujących odporność przeciwogniową S 60 P.

Korpus: wielościankowy o grubości 50 mm
Drzwi: wielościankowe o grubości 105 mm
Zamknięcie: 4 stronne ryglowanie

Wyposażenie podstawowe

Zamek: Sejf zamykany zamkiem kluczowym VdS-Klasa I/IMP-Klasa A (standardowo z dwoma kluczami o długości 120 mm)
Rodzaj zamknięcia: klamka wystająca 60 mm
Zawiasy: zewnętrzne
Kąt otwarcia drzwi: 180°
Otworki do montażu: 1 w dnie sejfu
Lakier: RAL 7035 szary

| Artikel | Modell | Außenmaße * | | | Innenmaße | | | Türdurchgang | | Verankerung | | Gewicht kg | Anzahl Fachböden | Anzahl Ordner | Volumen Liter |
|---------|-----------|-------------|--------------|-------------|------------|--------------|-------------|--------------|--------------|-----------------|--------------------|---------------|---------------------|------------------|------------------|
| | | Höhe mm | Breite mm | Tiefe mm | Höhe mm | Breite mm | Tiefe mm | Höhe mm | Breite mm | Boden Anzahl | Rückwand Anzahl | | | | |
| 44500 | Wuppertal | 379 | 589 | 471 | 278 | 477 | 329 | 263 | 454 | 1 | - | 128 | 1 | 3** | 44 |
| 44501 | Wuppertal | 482 | 589 | 471 | 381 | 477 | 329 | 366 | 454 | 1 | - | 144 | 1 | 6 | 60 |
| 44502 | Wuppertal | 615 | 589 | 471 | 514 | 477 | 329 | 499 | 454 | 1 | - | 170 | 2 | 8 | 81 |
| 44503 | Wuppertal | 801 | 589 | 471 | 700 | 477 | 329 | 685 | 454 | 1 | - | 215 | 2 | 12 | 110 |
| 44504 | Wuppertal | 1137 | 704 | 471 | 1036 | 592 | 329 | 1021 | 569 | 1 | - | 330 | 3 | 21 | 202 |
| 44505 | Wuppertal | 1322 | 704 | 471 | 1221 | 592 | 329 | 1206 | 569 | 1 | - | 365 | 3 | 23 | 238 |
| 44506 | Wuppertal | 1507 | 704 | 471 | 1406 | 592 | 329 | 1391 | 569 | 1 | - | 395 | 3 | 28 | 274 |
| 44507 | Wuppertal | 380 | 463 | 440 | 279 | 351 | 298 | 264 | 328 | 1 | - | 105 | 1 | 3** | 29 |
| 44508 | Wuppertal | 440 | 463 | 440 | 339 | 351 | 298 | 324 | 328 | 1 | - | 115 | 1 | 4 | 35 |
| 44509 | Wuppertal | 615 | 463 | 440 | 514 | 351 | 298 | 499 | 328 | 1 | - | 145 | 2 | 6 | 54 |
| 44510 | Wuppertal | 775 | 463 | 440 | 674 | 351 | 298 | 659 | 328 | 1 | - | 165 | 2 | 8 | 70 |

* bez zawiasów, klamki i okucia ** na płasko



Korpus wielościankowy o grubości 50 mm



Drzwi wielościankowe o grubości 105 mm

Opcje zamków

Standard



zamek kluczowy

Opcje za dopłatą



mechaniczny zamek szyfrowy

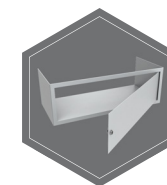


zamek elektroniczny

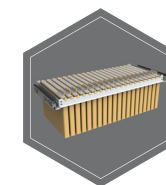


zamek elektroniczny z mechanicznym otwieraniem awaryjnym (nie dotyczy art. 44507, 44508, 44509, 44510)

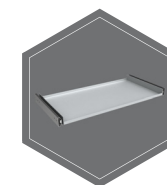
Dodatkowe wyposażenie za dopłatą



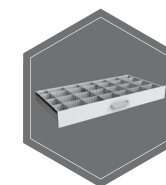
sejf wewnętrzny



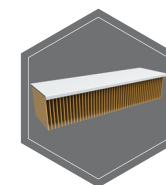
rama na teczki na szynach teleskopowych



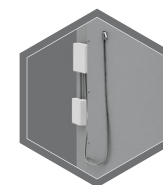
półka na szynach teleskopowych



szufłada na teleskopach z przestawnym podziałem



półka do zawieszania teczek



elementy centrali alarmowej / centrala alarmowa



Wagi, kolor i wymiary nie są wiążące. Zastrzegamy sobie możliwość zmian technicznych, wag, wymiarów i kolorów. Odchyłki wag, kolorystyki i wymiarów są uzależnione od warunków produkcyjnych. Przy transporcie i instalacji sejfów, które mogą stanowić zagrożenie przewróceniem, bezwarunkowo przestrzegaj instrukcji montażu i obsługi. Piktogramy nie są opisem technicznym produktu.