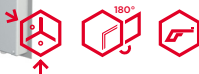




INTER
SICHERHEITS
SERVICE

LUKSUS BEZPIECZENSTWA



Model
**REMSCHIED
SIEGEN**

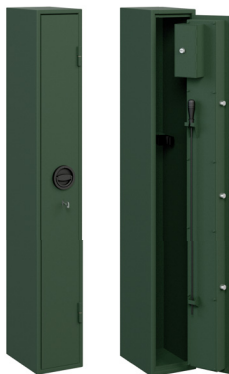


Z dniem 1 października 2014 r. weszło w życie nowe ROZPORZĄDZENIE MINISTRA SPRAW WEWNĘTRZNYCH z dnia 26 sierpnia 2014 r. w sprawie przechowywania, noszenia oraz ewidencjonowania broni i amunicji.

Zgodnie z nowymi wytycznymi

§2. Broń i amunicję przechowuje się w odpowiednio przystosowanym do tego celu pomieszczeniu, zwanym dalej „magazynem broni”, lub w urządzeniach spełniających wymagania co najmniej **klasy S1 według normy PN-EN 14450**.

Ponadto wg § 12. Podmioty posiadające broń i amunicję oraz osoby posiadające broń i amunicję na podstawie pozwolenia, o którym mowa w art. 10 ust. 4 ustawy, które uzyskały pozwolenie na broń wydane przed dniem wejścia w życie rozporządzenia, dostosują sposób przechowywania broni i amunicji do wymogów, o których mowa w § 3-6:



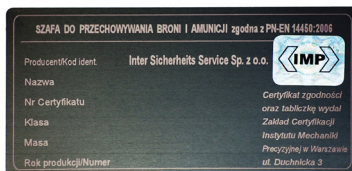
Model 49000 **REMSCHEID**

- wymiar zew. 1250 x 200 x 275 mm (W x S x G)
- ciężar 48 kg
- 3 uchwyty na broń

- 1) w terminie 5 lat od dnia wejścia w życie niniejszego rozporządzenia;
- 2) z dniem uzyskania nowego pozwolenia na broń – w przypadku uzyskania nowego pozwolenia na broń wydanego po dniu wejścia w życie niniejszego rozporządzenia.

Wszystkie modele przedstawione w niniejszej ulotce spełniają wyżej wymienione wymagania.

Szafa posiadająca certyfikat S1 powinna na wewnętrznej stronie drzwi posiadać przymocowaną w sposób stały plakietkę certyfikującą Instytutu Mechaniki Precyzyjnej.



Taka plakietka jest dla Państwa gwarantem, że dany wyrób jest zbudowany według najnowszego Rozporządzenia.

Szafa na broń długą klasy S1 wg IMP zgodnie z PN-EN 14450:2006 spełniająca wymagania techniczne do przechowywania broni palnej i amunicji.

- Korpus jednościankowy o grubości 3 mm.
- Drzwi trzystronnie ryglowane, zamykane zamkiem kluczowym klasy A wg IMP zgodnie z PN-EN 1300 (standardowo 2 klucze).
- Kąt otwarcia drzwi - 180°
- Standardowo skrytka wewnętrzna zamykana zamkiem cylindrycznym (200 x 94 x 58 mm) mieszcząca się na wew. stronie drzwi.
- Wysokość do ustawienia broni - 1244 mm.
- Piankowe uchwyty na broń.
- Standardowo uchwyt na wycior umieszczony na blasze osłonowej drzwi.
- Otwory do montażu - 2 w dnie szafy i 2 w ścianie tylnej.



RAL 7035

RAL 6020



Model 50067 **SIEGEN**

- wymiarzew. 1450 x 250 x 350 mm (W x S x G)
- ciężar 65 kg
- 4 uchwyty na broń
- standardowo sejf wewnętrzny 200 mm wysoki zamykany zamkiem cylindrycznym.



Model 50070 **SIEGEN**

- wymiarzew. 1250 x 450 x 350 mm (W x S x G)
- ciężar 80 kg
- 4 uchwyty na broń po stronie prawej
- sejf wewnętrzny o wys. 300 mm + 2 półki po stronie lewej

Model 50071 **SIEGEN**

- wymiarzew. 1250 x 600 x 350 mm (W x S x G)
- ciężar 97 kg
- 6 uchwyty na broń po stronie prawej
- sejf wewnętrzny o wys. 300 mm + 2 półki po stronie lewej

Szafy na broń długą klasy S1 wg IMP zgodnie z PN-EN 14450:2006 spełniające wymagania techniczne do przechowywania broni palnej i amunicji.

- Korpus jednościankowy o grubości 3 mm.
- Drzwi trzystronnie ryglowane, zamykane zamkiem kluczowym klasy A wg IMP zgodnie z PN-EN 1300 (standardowo 2 klucze).
- Kąt otwarcia drzwi - 90° lub 180°
- Wysokość do ustawienia broni - 1244 mm.
- Piankowe uchwyty na broń.
- Standardowo uchwyty na wycior umieszczone na blasze osłonowej drzwi.
- Otwory do montażu - 2 w dnie szafy i 2 w ścianie tylnej.



Szczególne cechy produktów



• dodatkowe otwory do montażu



• kąt otwarcia drzwi 90° lub 180°



• uchwyty na broń



Model 50068 **SIEGEN**

- wymiar zew. 1450 x 340 x 350 mm (W x S x G)
- ciężar 76 kg
- 6 uchwytów na broń
- standardowo sejf wewnętrzny 200 mm wysoki zamykany zamkiem cylindrycznym.



Model 50069 **SIEGEN**

- wymiar zew. 1450 x 450 x 350 mm (W x S x G)
- ciężar 84 kg
- 8 uchwytów na broń
- standardowo sejf wewnętrzny 200 mm wysoki zamykany zamkiem cylindrycznym.

Szafy na broń długą klasy S1 wg IMP zgodnie z PN-EN 14450:2006 spełniające wymagania techniczne do przechowywania broni palnej i amunicji.

- Korpus jednościankowy o grubości 3 mm.
- Drzwi trzystronnie ryglowane, zamykane zamkiem kluczowym klasy A wg IMP zgodnie z PN-EN 1300 (standardowo 2 klucze).
- Kąt otwarcia drzwi - 90° lub 180°.
- Wysokość do ustawienia broni - 1244 mm pod sejfem wewnętrznym.
- Piankowe uchwyty na broń.
- Standardowo uchwyty na wyciory umieszczone na blasze osłonowej drzwi.
- Otwory do montażu - 2 w dnie szafy i 2 w ścianie tylnej.



pieczęć dystrybutora

INTER SICHERHEITS SERVICE Sp. z o.o.

T +48 95 723 97 77 - 80

F +48 95 723 97 82

E biuro@iss.net.pl

66-400 Gorzów Wlkp.

ul. Kobylogórska 2

www.iss.net.pl