

Model Kopenhagen



Odporność na włamanie: Klasa I wg Normy EN 1143-1

Odporność przeciwogniowa: stopień zabezpieczenia S 120 DIS wg Normy EN 1047-1

Sejfy zostały poddane testom przeciwogniowym i uderzeniowym o czasie trwania 2 godz. w temp. do 1090°C.

Model polecany do przechowywania:

- nośników danych
- dokumentów

Opis produktu

Seria Kopenhagen - sejfy do przechowywania nośników danych ze specjalnym systemem uszczelek i wypełnień gwarantujących odporność przeciwogniową S 120 DIS.

Korpus: wielościankowy o grubości 101 mm
Drzwi: wielościankowe o grubości 173 mm
Zamknięcie: 4 stronne ryglowanie bolcami

Wyposażenie podstawowe

Zamek: Sejf zamykany zamkiem kluczowym VdS-Klasa I/IMP-Klasa A (standardowo z dwoma kluczami o długości 120 mm)
Rodzaj zamknięcia: klamka wystająca 60 mm
Zawiasy: zewnętrzne
Kąt otwarcia drzwi: 180°
Otwory do montażu: 2 w dnie sejfu
Lakier: RAL 7035 szary

Model Kopenhagen

Art. nr	Model	Wymiary zewn. *			Wymiary wewn.			Wymiary w świetle drzwi		Otwory do montażu		Waga Kg	Ilość półek Szt.	Poj. Litry
		Wys. mm	Szer. mm	Gł. mm	Wys. mm	Szer. mm	Gł. mm	Wys. mm	Szer. mm	Dno ilość	Tył ilość			
46760	Kopenhagen	1143	714	662	887	478	388	887	478	2	-	433	2	164
46761	Kopenhagen	1143	800	730	887	564	456	887	564	2	-	501	2	228
46762	Kopenhagen	1300	800	730	1044	564	456	1044	564	2	-	560	3	268
46763	Kopenhagen	1456	886	798	1200	650	524	1200	650	2	-	707	4	408

* bez zawiasów, klamki i okucia



Korpus wielościankowy o grubości 101 mm

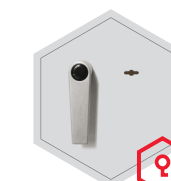


Drzwi wielościankowe o grubości 173 mm

Opcje zamków

Standard

Opcje za dopłatą

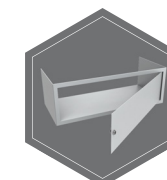


zamek kluczowy

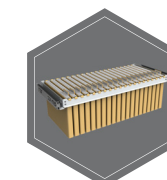


zamek elektroniczny

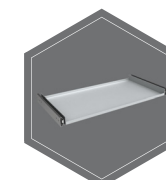
Dodatkowe wyposażenie za dopłatą



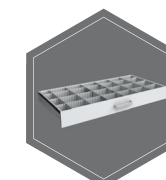
sejf wewnętrzny



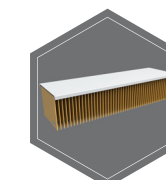
rama na teczki na szynach teleskopowych



półka na szynach teleskopowych



szuflada na teleskopach z przestawnym podziałem



półka do zawieszania teczek



Wagi, kolor i wymiary nie są wiążące. Zastrzegamy sobie możliwość zmian technicznych, wag, wymiarów i kolorów. Odchyłki wag, kolorystyki i wymiarów są uzależnione od warunków produkcyjnych. Przy transporcie i instalacji sejfów, które mogą stanowić zagrożenie przewróceniem, bezwarunkowo przestrzegać instrukcji montażu i obsługi. Piktogramy nie są opisem technicznym produktu.