



**Odporność na włamanie: Klasa I wg normy EN 1143-1**

**Odporność przeciwogniowa: stopień zabezpieczenia LFS 30 P wg Normy EN 15659**

**CECHA SZCZEGÓLNA - szafa na rzeczy wartościowe z odpornością ogniową LFS 30 P.**

Model polecany do przechowywania:

- dokumentów
- rzeczy wartościowych
- broni

**Opis produktu**

Seria Dresden - sejfy do przechowywania rzeczy wartościowych z lekką odpornością przeciwogniową.

**Korpus:** wielościankowy o grubości 62 mm

**Drzwi:** wielościankowe o grubości 104 mm

**Zamknięcie:** 4 stronne ryglowanie - w tym od strony zawiasowej profil zachodzący

**Wyposażenie podstawowe**

**Zamek:** sejf zamykany zamkiem kluczowym VdS-Klasa I/IMP-Klasa A (standardowo z dwoma kluczami o długości 120 mm)

**Rodzaj zamknięcia:** klamka wystająca 60 mm

**Zawiasy:** zewnętrzne

**Kąt otwarcia drzwi:** 180°

**Otwory do montażu:** 1 w dnie

**Lakier:** RAL 7035 szary

Art. nr	Model	Wymiary zewn. *			Wymiary wewn.			Wymiary w świetle drzwi		Otwory do montażu		Waga Kg	Ilość półek Szt.	Ilość segregatorów Szt.	Poj. Litry
		Wys. mm	Szer. mm	Gl. mm	Wys. mm	Szer. mm	Gl. mm	Wys. mm	Szer. mm	Dno ilość	Tył ilość				
41000	Dresden	514	604	400	375	468	230	360	450	1	-	111	1	-	40
41001	Dresden	606	636	510	467	500	340	452	482	1	-	148	1	6	79
41002	Dresden	806	636	510	667	500	340	652	482	1	-	180	2	6	113
41003	Dresden	906	636	510	767	500	340	752	482	1	-	199	2	12	130
41004	Dresden	1006	636	510	867	500	340	852	482	1	-	216	2	12	147
41005	Dresden	1206	636	510	1067	500	340	1052	482	1	-	249	3	18	181
41006	Dresden	1506	806	550	1367	670	380	1352	652	1	-	336	3	24	348
41007	Dresden	1806	806	550	1667	670	380	1652	652	1	-	422	4	32	424
41008	Dresden	800	700	550	661	564	380	646	546	1	-	202	2	7	142
41009	Dresden	1250	700	550	1111	564	380	1096	546	1	-	284	3	21	238
41010	Dresden	1500	700	550	1361	564	380	1346	546	1	-	329	3	21	292
41011	Dresden	1950	700	550	1811	564	380	1796	546	1	-	412	4	35	388
41012	Dresden **	1950	950	550	1811	814	380	1796	796	1	-	521	4	50	560
41013	Dresden **	1950	1260	550	1811	1124	380	1796	1106	1	-	648	4	75	774
41014	Dresden **	1806	1486	550	1667	1350	380	1652	1332	1	-	672	4	72	855
41015	Dresden	1006	836	600	867	700	430	852	682	1	-	285	2	18	261
41016	Dresden	1256	836	600	1117	700	430	1102	682	1	-	337	3	27	336
41017	Dresden	1506	836	600	1367	700	430	1352	682	1	-	385	3	27	411
41018	Dresden	1806	836	600	1667	700	430	1652	682	1	-	452	4	36	502
41019	Dresden **	1806	1200	600	1667	1064	430	1652	1046	1	-	598	4	56	763

\* bez zawiasów, klamki i okucia \*\* dwudrzwiowy



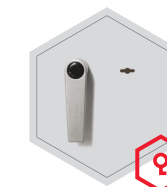
Korpus: wielościankowy o grubości 62 mm



Drzwi: wielościankowe o grubości 104 mm

**Opcje zamków**

Standard



zamek kluczowy

Opcje za dopłatą



mechaniczny zamek szyfowy



zamek elektroniczny

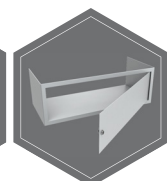


zamek elektroniczny z mechanicznym otwieraniem awaryjnym (nie dotyczy art. 41012)

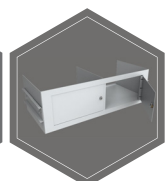
**Dodatkowe wyposażenie za dopłatą**



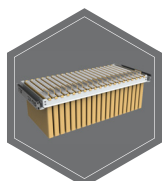
Lewe drzwi



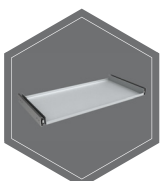
sejf wewnętrzny jednodrzwiowy (nie dot. art. 41000; 41012-41014; 41019)



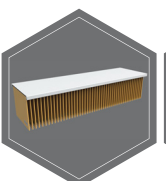
sejf wewn. ze ścianką działową, dwudrzwiowy (nie dot. art. 41000-41011; 41015-41019)



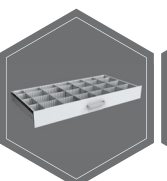
rama na teczki na szynach teleskopowych (nie dot. art. 41000)



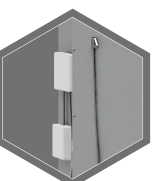
półka za szynach teleskopowych (nie dot. art. 41000)



półka do zawieszania teczek (nie dot. art. 41000)



szuflada na teleskopach z przestawnym podziałem (nie dot. art. 41000)



elementy centrali alarmowej / centrala alarmowa (nie dot. art. 41000)



Wagi, kolor i wymiary nie są wiążące. Zastrzegamy sobie możliwość zmian technicznych, wag, wymiarów i kolorów. Odchyłki wag, kolorystyki i wymiarów są uzależnione od warunków produkcyjnych. Przy transporcie i instalacji sejfów, które mogą stanowić zagrożenie przewróceniem, bezwarunkowo przestrzegaj instrukcji montażu i obsługi. Piktogramy nie są opisem technicznym produktu.