



Odporność na włamanie: Klasa 0 wg normy EN 1143-1

Odporność przeciwogniowa: stopień zabezpieczenia LFS 30 P wg Normy EN 15659

CECHA SZCZEGÓLNA - szafa na rzeczy wartościowe z odpornością ogniową LFS 30 P.

Model polecany do przechowywania:

- dokumentów
- rzeczy wartościowych

Opis produktu

Seria Dortmund - sejfy do przechowywania rzeczy wartościowych z lekką odpornością przeciwogniową.

Korpus: wielościankowy o grubości 62 mm

Drzwi: wielościankowe o grubości 104 mm

Zamknięcie: 4 stronne ryglowanie - w tym od strony zawiasowej profil zachodzący

Wyposażenie podstawowe

Zamek: sejf zamykany zamkiem kluczowym VdS-Klasa I/IMP-Klasa A (standardowo z dwoma kluczami o długości 120 mm)

Rodzaj zamknięcia: klamka wystająca 60 mm

Zawiasy: zewnętrzne

Kąt otwarcia drzwi: 180°

Otworki do montażu: 1 w dnie

Lakier: RAL 7035 szary

Art. nr	Model	Wymiary zewn. *			Wymiary wewn.			Wymiary w świetle drzwi		Otwory do montażu		Waga Kg	Ilość półek Szt.	Ilość segregatorów Szt.	Poj. Litry
		Wys. mm	Szer. mm	Gł. mm	Wys. mm	Szer. mm	Gł. mm	Wys. mm	Szer. mm	Dno ilość	Tył ilość				
39500	Dortmund	514	604	400	375	468	230	360	450	1	-	90	1	-	40
39501	Dortmund	606	636	510	467	500	340	452	482	1	-	134	1	6	79
39502	Dortmund	806	636	510	667	500	340	652	482	1	-	170	2	6	113
39503	Dortmund	906	636	510	767	500	340	752	482	1	-	180	2	12	130
39504	Dortmund	1006	636	510	867	500	340	852	482	1	-	191	2	12	147
39505	Dortmund	1206	636	510	1067	500	340	1052	482	1	-	231	3	18	181
39506	Dortmund	1506	806	550	1367	670	380	1352	652	1	-	310	3	24	348
39507	Dortmund	1806	806	550	1667	670	380	1652	652	1	-	356	4	32	424
39508	Dortmund	800	700	550	661	564	380	646	546	1	-	178	2	7	142
39509	Dortmund	1250	700	550	1111	564	380	1096	546	1	-	261	3	21	238
39510	Dortmund	1500	700	550	1361	564	380	1346	546	1	-	306	3	21	292
39511	Dortmund	1950	700	550	1811	564	380	1796	546	1	-	351	4	35	388
39512	Dortmund **	1950	950	550	1811	814	380	1796	796	1	-	510	4	50	560
39513	Dortmund **	1950	1260	550	1811	1124	380	1796	1106	1	-	622	4	75	774
39514	Dortmund **	1806	1486	550	1667	1350	380	1652	1332	1	-	652	4	72	855
39515	Dortmund	1006	836	600	867	700	430	852	682	1	-	264	2	18	261
39516	Dortmund	1256	836	600	1117	700	430	1102	682	1	-	298	3	27	336
39517	Dortmund	1506	836	600	1367	700	430	1352	682	1	-	337	3	27	411
39518	Dortmund	1806	836	600	1667	700	430	1652	682	1	-	389	4	36	502
39519	Dortmund **	1806	1200	600	1667	1064	430	1652	1046	1	-	689	4	56	763

* bez zawiasów, klamki i okucia ** dwudrzwiowy



Korpus: wielościankowy o grubości 62 mm



Drzwi: wielościankowe o grubości 104 mm

Opcje zamków

Standard



zamek kluczowy

Opcje za dopłatą



mechaniczny zamek sztyfowy



zamek elektroniczny

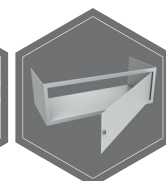


zamek elektroniczny z mechanicznym otwieraniem awaryjnym (nie dotyczy art. 39512)

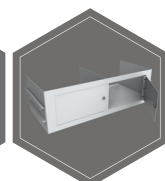
Dodatkowe wyposażenie za dopłatą



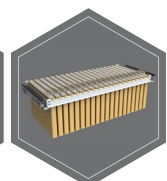
Lewe drzwi



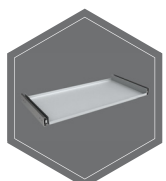
sejf wewnętrzny jednodrzwiowy (nie dot. art. 39500-39514; 39519)



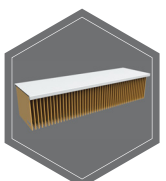
sejf wewn. ze ścianką działową, dwudrzwiowy (nie dot. art. 39500-39511; 39515-39518)



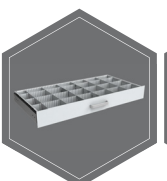
rama na teczki na szynach teleskopowych (nie dot. art. 39500)



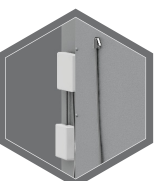
półka za szynach teleskopowych (nie dot. art. 39500)



półka do zawieszania teczek (nie dot. art. 39500-39504; 39508; 39515)



szuflada na teleskopach z przestawnym podziałem (nie dot. art. 39500)



elementy centrali alarmowej / centrala alarmowa (nie dot. art. 39500)



Wagi, kolor i wymiary nie są wiążące. Zastrzegamy sobie możliwość zmian technicznych, wag, wymiarów i kolorów. Odchyłki wag, kolorystyki i wymiarów są uzależnione od warunków produkcyjnych. Przy transporcie i instalacji sejfów, które mogą stanowić zagrożenie przewróceniem, bezwarunkowo przestrzegaj instrukcji montażu i obsługi. Piktogramy nie są opisem technicznym produktu.