



Odporność na włamanie: Klasa I wg Normy EN 1143-1

Odporność przeciwogniowa: stopień zabezpieczenia S 60 DIS wg Normy EN 1047-1

Sejfy zostały poddane testom przeciwogniowym i uderzeniowym o czasie trwania 1 godz. w temp. do 1090°C.

Model polecany do przechowywania:

- nośników danych
- dokumentów

Opis produktu

Seria Stockholm - sejfy do przechowywania nośników danych ze specjalnym systemem uszczelek i wypełnień gwarantujących odporność przeciwogniową S 60 DIS.

Korpus: wielościankowy o grubości 80 mm
Drzwi: wielościankowe o grubości 151 mm

Wyposażenie podstawowe

Zamek: sejf zamykany zamkiem kluczowym VdS - Klasa I/IMP-Klasa A (standardowo z dwoma kluczami o długości 120 mm)
Rodzaj zamknięcia: klamka wystająca 60 mm
Otwory do montażu: 2 w dnie sejfu
Lakier: RAL 7035 szary

Art. nr	Model	Wymiary zewn. *			Wymiary wewn.			Otwory do montażu		Waga Kg	Ilość szuflad Szl.	Poj. Litry
		Wys. mm	Szer. mm	Gł. mm	Wys. mm	Szer. mm	Gł. mm	Dno ilość	Tył ilość			
46700	Stockholm	635	540	630	400	380	397	2	-	200	3	60
46701	Stockholm	635	540	755	400	380	522	2	-	225	3	79
46702	Stockholm	1270	540	630	400*2	380	397	2	-	400	2*3	121
46703	Stockholm	1270	540	755	400*2	380	522	2	-	452	2*3	159

* bez zawiasów, klamki i okucia



Korpus wielościankowy o grubości 80 mm

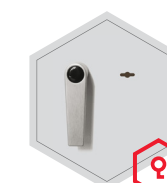


Drzwi wielościankowe o grubości 151 mm

Opcje zamków

Standard

Opcje za dopłatą

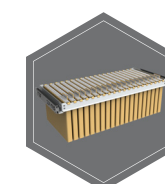


zamek kluczowy



zamek elektroniczny

Dodatkowe wyposażenie za dopłatą



rama na teczki na szynach teleskopowych



Wagi, kolor i wymiary nie są wiążące. Zastrzegamy sobie możliwość zmian technicznych, wag, wymiarów i kolorów. Odchyłki wag, kolorystyki i wymiarów są uzależnione od warunków produkcyjnych. Przy transporcie i instalacji sejfów, które mogą stanowić zagrożenie przewróceniem, bezwarunkowo przestrzegać instrukcji montażu i obsługi. Piktogramy nie są opisem technicznym produktu.