



Odporność na włamanie: Klasa III wg Normy EN 1143-1

Odporność przeciwogniowa: stopień zabezpieczenia LFS 30 P wg Normy EN 15659

W celu zachowania certyfikatu ognioodporności drzwi powinny być wmurowane w ścianę ściśle wg. instrukcji montażu.

Opis produktu

Seria Rom-Lazio - drzwi skarbcowe, antywłamaniowe.

Drzwi: wielościankowe o grubości 130 mm

Rama drzwi (ościeżnica): dwuściankowa o grubości 60 mm

Zamknięcie: 3 stronne ryglowanie - w tym od strony zawiasowej profil zachodzący

Wyposażenie podstawowe

Zamek: drzwi zamykane zamkiem kluczowym VdS - Klasa II/IMP - Klasa B (standardowo z dwoma kluczami o długości 170 mm)

Rodzaj zamknięcia: klamka wystająca 60 mm

Zawiasy: zewnętrzne

Kąt otwarcia drzwi: 180°

Otworki do montażu: 10 szt.; po 4 otworki na każdej stronie i 2 na górze

Lakier: RAL 7035 szary

Art. nr	Model	Wymiary zewn. *			Wymiary w świetle drzwi		Otworki do montażu			Waga Kg
		Wys. mm	Szer. mm	Gr. mm	Wys. mm	Szer. mm	Lewa strona ilość	Prawa strona ilość	U góry ilość	
55400	Rom-Lazio	1700	900	300	1594	742	4	4	2	607
55401	Rom-Lazio	1800	900	300	1694	742	4	4	2	638
55402	Rom-Lazio	2000	1000	300	1894	842	4	4	2	751

* bez zawiasów, klamki i okucia



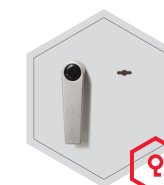
Rama drzwi (ościeżnica): dwuściankowa o grubości 60 mm



Drzwi wielościankowe o grubości 130 mm

Opcje zamków

Standard



zamek kluczowy

Opcje za dopłatą



mechaniczny zamek szyfrowy

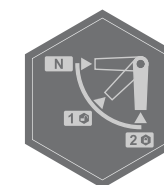


zamek elektroniczny

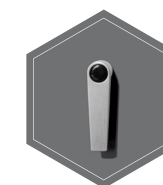


zamek elektroniczny z mechanicznym otwieraniem awaryjnym

Dodatkowe wyposażenie za dopłatą



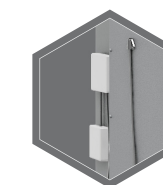
blokada drzwi od wewnątrz



dodatkowa klamka od wewnątrz



dodatkowa tastatura do zamka od wewnątrz



elementy centrali alarmowej / centrala alarmowa



Wagi, kolor i wymiary nie są wiążące. Zastrzegamy sobie możliwość zmian technicznych, wag, wymiarów i kolorów. Odchyłki wag, kolorystyki i wymiarów są uzależnione od warunków produkcyjnych. Przy transporcie i instalacji sejfów, które mogą stanowić zagrożenie przewróceniem, bezwarunkowo przestrzegać instrukcji montażu i obsługi. Piktogramy nie są opisem technicznym produktu.

