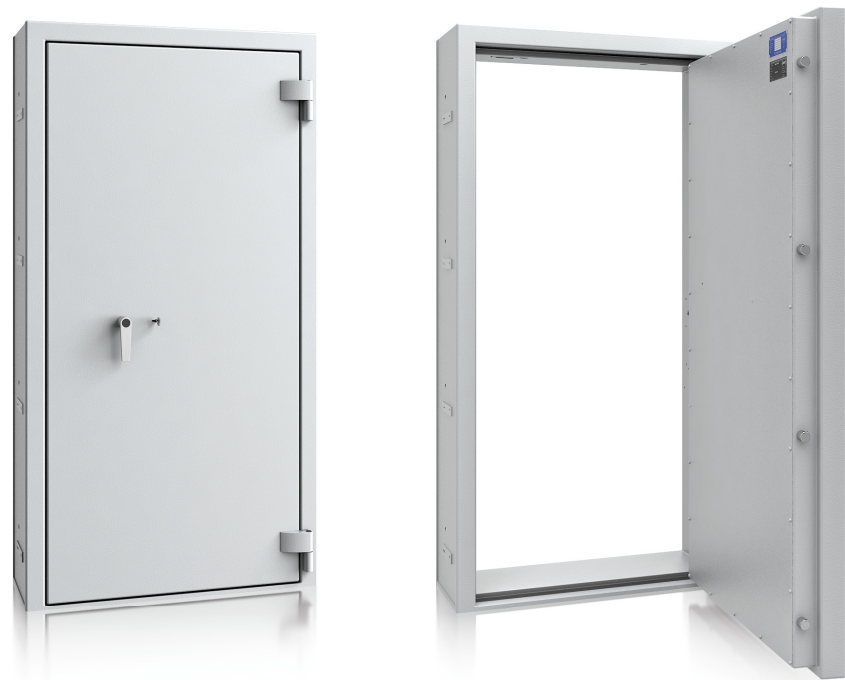


Model Eisenach



Odporność na włamanie: Klasa S2 wg Normy EN 14450

Budowa drzwi zgodna z klasą B wg wytycznych VDMA. Produkt przystosowany do przykotwienia w murze, wmurowanie nie jest wymagane.

Opis produktu
Seria Eisenach - drzwi antywłamaniowe.

Drzwi: wielosciankowe o grubości 104 mm
Rama drzwi (ościeżnica): dwuściankowa o grubości 62 mm
Zamknięcie: 3 stronne ryglowanie - w tym od strony zawiasowej profil zachodzący

Wyposażenie podstawowe
Zamek: drzwi zamykane zamkiem kluczowym VdS - Klasa I/IMP - Klasa A (standardowo z dwoma kluczami o długości 120 mm)
Rodzaj zamknięcia: klamka wystająca 60 mm
Zawiasy: zewnętrzne
Kąt otwarcia drzwi: 180°
Otwory do montażu: 8 szt.; po 4 otwory na każdej stronie
Lakier: RAL 7035 szary



Model Eisenach

Art. nr	Model	Wymiary zewn. *			Wymiary w świetle drzwi		Otwory do montażu			Waga Kg
		Wys. mm	Szer. mm	Gl. mm	Wys. mm	Szer. mm	Lewa strona ilość	Prawa strona ilość	U góry ilość	
55300	Eisenach	1700	900	240	1605	740	4	4	-	166
55301	Eisenach	1800	900	240	1705	740	4	4	-	175
55302	Eisenach	2000	1000	240	1905	840	4	4	-	205

* bez zawiasów, klamki i okucia



Rama drzwi (ościeżnica):
dwuściankowa o grubości 62 mm

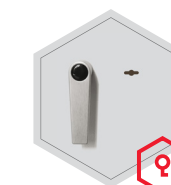


Drzwi wielosciankowe
o grubości 104 mm

Opcje zamków



Standard



zamek kluczowy

Opcje za dopłatą



mechaniczny zamek
szyfrowy

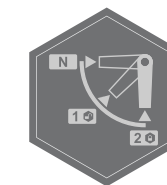


zamek
elektroniczny

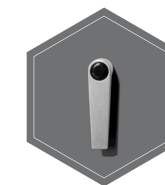


zamek elektroniczny z mechanicznym
otwieraniem awaryjnym

Dodatkowe wyposażenie za dopłatą



blokada drzwi od
wewnątrz



dodatkowa klamka od
wewnątrz



dodatkowa tastatura
do zamka od wewnątrz



RAL
7035



RAL
9006



RAL
7024

Wagi, kolor i wymiary nie są wiążące. Zastrzegamy sobie możliwość zmian technicznych, wag, wymiarów i kolorów. Odchyłki wag, kolorystyki i wymiarów są uzależnione od warunków produkcyjnych. Przy transporcie i instalacji sejfów, które mogą stanowić zagrożenie przewróceniem, bezwarunkowo przestrzegać instrukcji montażu i obsługi. Piktogramy nie są opisem technicznym produktu.