



Odporność na włamanie: Klasa D-I wg normy EN 1143-2

Depozyty mogą być składowane w formie specjalnych worków tzw. „safebag”, zwykłych kopert czy innych do tego przystosowanych pojemników. W zależności od wytrzymałości depozytu, jego indywidualne wymiary nie powinny przekraczać poniżej podanego wymiaru: grubość 70 mm / szerokość 220 mm / długość 320 mm.

Modele o wysokości 1280 mm wykonane z drabinka-mi do półek (półka - opcja dodatkowo płatna).

Model polecany do przechowywania:

- dokumentów
- rzeczy wartościowych

Opis produktu

Seria St. Gallen Deposit - sejfy depozytowe z szufladą wrzutową.

Korpus: wielościankowy o grubości 40 mm

Drzwi: wielościankowe o grubości 84 mm

Zamknięcie: 4 stronne ryglowanie - w tym od strony zawiasowej profil zachodzący

Wyposażenie podstawowe

Zamek: sejf oraz szuflada zamykane zamkami kluczowymi VdS-Klasa I

Rodzaj zamknięcia: pokrętło wystające 12 mm, w szufladzie uchwyt

Zawiasy: zewnętrzne

Kąt otwarcia drzwi: 180°

Otworki do montażu: 4 w dnie i 1 nieprzelotowy w ścianie tylnej

Lakier: RAL 7035 szary



Art. nr	Model	Wymiary zewn. *			Wymiary wewn.			Wymiary w świetle drzwi		Otwory do montażu		Szuflada	Waga
		Wys. mm	Szer. mm	Gł. mm	Wys. mm	Szer. mm	Gł. mm	Wys. mm	Szer. mm	Dno ilość	Tył ilość		
36260.00	St. Gallen Deposit	930	570	510	265	480	390	508	474	4	1 **	z przodu	165
36261.00	St. Gallen Deposit	1280	570	510	615	480	390	858	474	4	1 **	z przodu	205
36262.00	St. Gallen Deposit	930	570	510	265	480	390	508	474	4	1 **	z tyłu	165
36263.00	St. Gallen Deposit	1280	570	510	615	480	390	858	474	4	1 **	z tyłu	205
36264.00	St. Gallen Deposit	930	730	510	265	640	390	508	634	4	1 **	z przodu: z częścią na pieniądze	190
36265.00	St. Gallen Deposit	1280	730	510	615	640	390	858	634	4	1 **	z przodu: z częścią na pieniądze	240
36266.00	St. Gallen Deposit	930	570	510+270	265	480	390	508	474	4	1 **	z tyłu, wystająca 270 mm	180
36267.00	St. Gallen Deposit	1280	570	510+270	615	480	390	858	474	4	1 **	z tyłu, wystająca 270 mm	225

* bez zawiasów, klamki i okucia ** nieprzelotowe



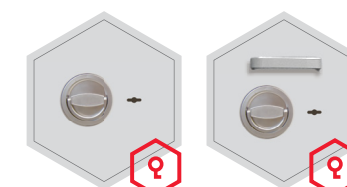
Korpus wielościankowy o grubości 40 mm



Drzwi wielościankowe o grubości 84 mm

Opcje zamków

Standard



drzwi główne: zamek kluczowy

szuflada: zamek kluczowy

Opcje za dopłatą

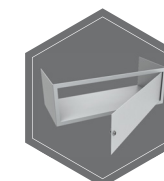


mechaniczny zamek szyfrowy

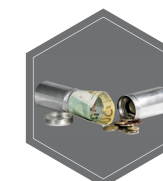
zamek elektroniczny

zamek elektroniczny z mechanicznym otwieraniem awaryjnym

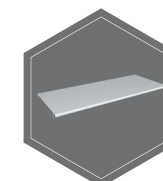
Dodatkowe wyposażenie za dopłatą



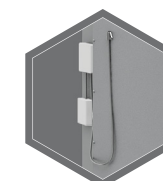
sejf wewnętrzny



pojemnik aluminiowy



półka



elementy centrali alarmowej / centrala alarmowa



Wagi, kolor i wymiary nie są wiążące. Zastrzegamy sobie możliwość zmian technicznych, wag, wymiarów i kolorów. Odchyłki wag, kolorystyki i wymiarów są uzależnione od warunków produkcyjnych. Przy transporcie i instalacji sejfów, które mogą stanowić zagrożenie przewróceniem, bezwarunkowo przestrzegaj instrukcji montażu i obsługi. Piktogramy nie są opisem technicznym produktu.