



**Odporność na włamanie: Klasa II wg Normy EN 1143-1**

**Odporność przeciwogniowa: stopień zabezpieczenia S 120 DIS wg Normy EN 1047-1**

**Sejfy zostały poddane testom przeciwogniowym i uderzeniowym o czasie trwania 2 godz. w temp. do 1090°C.**

Model polecany do przechowywania:

- nośników danych
- dokumentów

**Opis produktu**

Seria Helsinki - sejfy do przechowywania nośników danych ze specjalnym systemem uszczelki i wypełnień gwarantujących odporność przeciwogniową S 120 DIS.

**Korpus:** wielosciankowy o grubości 101 mm  
**Drzwi:** wielosciankowe o grubości 173 mm  
**Zamknięcie:** 4 stronne ryglowanie bolcami

**Wyposażenie podstawowe**

**Zamek:** Sejf zamykany zamkiem kluczowym VdS-Klasa I/IMP-Klasa A (standardowo z dwoma kluczami o długości 145 mm)  
**Rodzaj zamknięcia:** klamka wystająca 60 mm  
**Zawiasy:** zewnętrzne  
**Kąt otwarcia drzwi:** 180°  
**Otwory do montażu:** 2 w dnie sejfu  
**Lakier:** RAL 7035 szary

| Art. nr | Model    | Wymiary zewn. * |          |        | Wymiary wewn. |          |        | Wymiary w świetle drzwi |          | Otwory do montażu |           | Waga<br>Kg | Ilość półek<br>Szt. | Poj.<br>Litry |
|---------|----------|-----------------|----------|--------|---------------|----------|--------|-------------------------|----------|-------------------|-----------|------------|---------------------|---------------|
|         |          | Wys. mm         | Szer. mm | Gł. mm | Wys. mm       | Szer. mm | Gł. mm | Wys. mm                 | Szer. mm | Dno ilość         | Tył ilość |            |                     |               |
| 46850   | Helsinki | 1143            | 714      | 662    | 887           | 478      | 388    | 887                     | 478      | 2                 | -         | 453        | 2                   | 164           |
| 46851   | Helsinki | 1143            | 800      | 730    | 887           | 564      | 456    | 887                     | 564      | 2                 | -         | 524        | 2                   | 228           |
| 46852   | Helsinki | 1300            | 800      | 730    | 1044          | 564      | 456    | 1044                    | 564      | 2                 | -         | 585        | 3                   | 268           |
| 46853   | Helsinki | 1456            | 886      | 798    | 1200          | 650      | 524    | 1200                    | 650      | 2                 | -         | 740        | 4                   | 408           |

\* bez zawiasów, klamki i okucia



Korpus wielosciankowy o grubości 101 mm

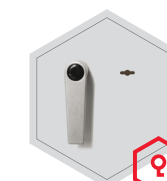


Drzwi wielosciankowe o grubości 173 mm

**Opcje zamków**

Standard

Opcje za dopłatą

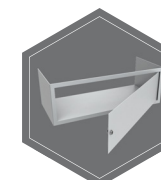


zamek kluczowy

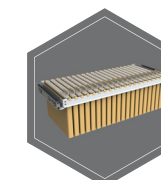


zamek elektroniczny

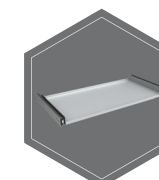
**Dodatkowe wyposażenie za dopłatą**



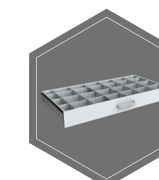
sejf wewnętrzny



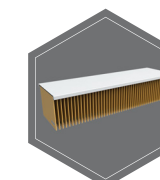
rama na teczki na szynach teleskopowych



półka na szynach teleskopowych



szuflada na teleskopach z przestawnym podziałem



półka do zawieszania teczek



Wagi, kolor i wymiary nie są wiążące. Zastrzegamy sobie możliwość zmian technicznych, wag, wymiarów i kolorów. Odchyłki wag, kolorystyki i wymiarów są uzależnione od warunków produkcyjnych. Przy transporcie i instalacji sejfów, które mogą stanowić zagrożenie przewróceniem, bezwarunkowo przestrzegać instrukcji montażu i obsługi. Piktogramy nie są opisem technicznym produktu.