



**Odporność na włamanie: Klasa S2 wg Normy EN 14450/ VdS 2862**  
**Odporność ogniowa: stopień zabezpieczenia LFS 60 P wg Normy EN 15659**

Model polecany do przechowywania:

- dokumentów
- rzeczy wartościowych

Cecha szczególna - szafy łączące ogioodporność i odporność na włamanie.

**Opis produktu**

Seria Weimar - szafy z lekką odpornością przeciwogniową LFS 60 P.

**Korpus:** dwuściankowy o grubości 70 mm ze specjalną izolacją przeciwogniową i przeciwwłamaniową  
**Drzwi:** wielościankowe o grubości 95 mm  
**Zamknięcie:** 4 stronne ryglowanie - w tym od strony zawiasowej stałe bolce

**Wyposażenie podstawowe**

**Zamek:** sejf zamykany zamkiem kluczowym VdS-Klasa I/IMP-Klasa A (standardowo z dwoma kluczami o długości 95 mm)

**Rodzaj zamknięcia:** klamka wystająca 60 mm

**Zawiasy:** zewnętrzne

**Kąt otwarcia drzwi:** 180°

**Otwory do montażu:** 2 w dnie i/lub 2 w ścianie tylnej

**Lakier:** RAL 7035 szary

Art. nr	Model	Wymiary zewn. *			Wymiary wewn.			Wymiary w świetle drzwi		Otwory do montażu		Waga Kg	Ilość półek Szt.	Ilość segregatorów Szt.	Poj. Litry
		Wys. mm	Szer. mm	Gł. mm	Wys. mm	Szer. mm	Gł. mm	Wys. mm	Szer. mm	Dno ilość	Tył ilość				
42800.02	Weimar	380	480	465	240	340	300	238	338	2	2**	81	0	3	24
42801.02	Weimar	430	480	465	290	340	300	288	338	2	2**	86	1	3	30
42802.02	Weimar	470	480	465	330	340	300	328	338	2	2**	91	1	4	34
42803.02	Weimar	820	480	465	680	340	300	678	338	2	- ***	131	1	8	69
42804.02	Weimar	1170	480	465	1030	340	300	1028	338	2	- ***	198	2	12	105

\* bez zawiasów, klamki i okucia    \*\* nie przelotowy    \*\*\* opcjonalnie możliwe



Korpus dwuściankowy o grubości 70 mm

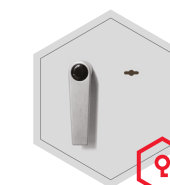


Drzwi wielościankowe o grubości 95 mm

**Opcje zamków**

Standard

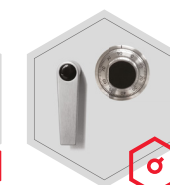
Opcje za dopłatą



zamek kluczowy



przełączalny zamek kluczowy

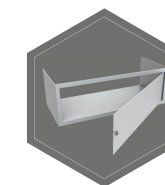


mechaniczny zamek szyfrowy

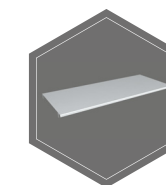


zamek elektroniczny

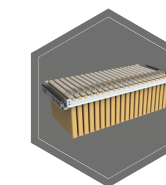
**Dodatkowe wyposażenie za dopłatą**



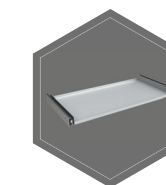
sejf wewnętrzny od art. 42803.02



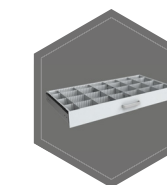
półka przestawna



rama na teczki na szynach teleskopowych (art. 42803.02, 42804.02)



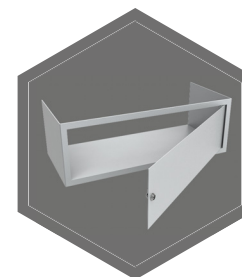
półka na szynach teleskopowych



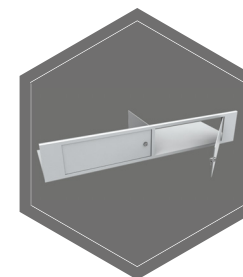
szuflada na szynach teleskopowych z przestawnym podziałem



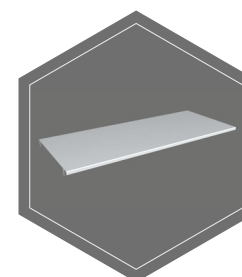
Wagi, kolor i wymiary nie są wiążące. Zastrzegamy sobie możliwość zmian technicznych, wag, wymiarów i kolorów. Odchyłki wag, kolorystyki i wymiarów są uzależnione od warunków produkcyjnych. Przy transporcie i instalacji sejfów, które mogą stanowić zagrożenie przewróceniem, bezwarunkowo przestrzegaj instrukcji montażu i obsługi. Piktogramy nie są opisem technicznym produktu.



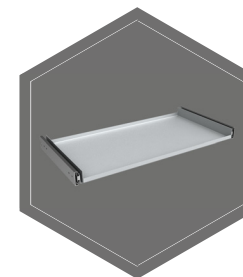
sejf wewnętrzny



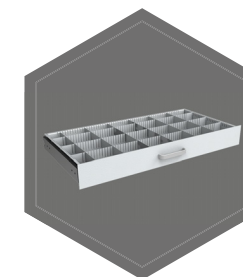
sejf wewnętrzny  
ze ścianką działową,  
dwudrzwiowy



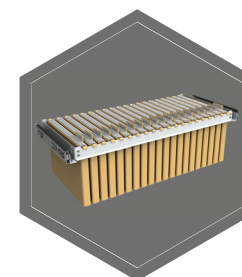
półka



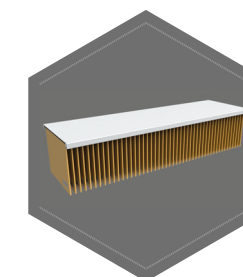
półka za szynach  
teleskopowych



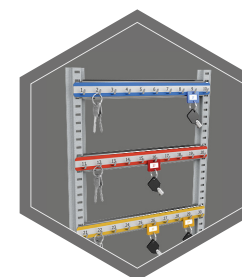
szuflada na teleskopach  
z przestawnym  
podziałem



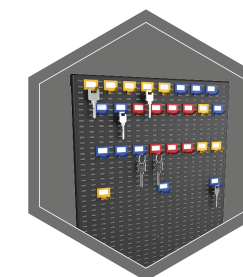
rama na teczki na szy-  
nach teleskopowych



półka do zawieszania  
teczek



listwy hakowe



system haków  
przestawnych na blasze  
osłonowej drzwi